



Bienvenidos Amigos Internacionales

Spanish
2019-2020

2040 South Commerce Road—Walled Lake, MI 48390—248-624-7676 ext. 115

Email: international.friends@st-matthew.org Website: www.smifriends.org

¿Ha llegado a los Estados Unidos recientemente? ¿Necesita usted información o otro tipo de ayuda para empezar su vida en Michigan? Por favor llámanos si ahí algo en lo que te podamos ayudar.

Todos los empleados y los miembros del equipo están ansiosos de recibir a todos nuestros nuevos amigos y de volver a ver a todos nuestros viejos amigos de nuevo. Estamos muy felices de que usted estará compartiendo con nosotros.

1. Política y Procedimientos de Seguridad de Sn. Mateo

Entrando al edificio de San Mateo:

La iglesia y la escuela de San Mateo serán cerradas durante las horas de clases. Para entrar en el edificio, por favor venga a la entrada principal.

1. Presione el intercomunicador / zumbador
2. Alguien te preguntará: "Hola, ¿cómo puedo ayudarte?"
3. Usted responderá, "Yo estoy aquí para clases internacionales."
4. La puerta se desbloqueará para usted.
5. Por favor vaya al Centro de Bienvenida, muestre su identificación con foto y firme su nombre, hora y marque "Clase Internacional" en la carpeta. Usted recibirá una etiqueta engomada del "visitante".
6. La persona en el Centro de Bienvenida le pedirá su nombre y lo revisarán en una lista de clases.
7. Por favor, vaya a su clase o lugar de cuidado de niños.
8. Después de la clase o cuidado de niños, por favor firme y coloque la hora en la que se va.

Usted tendrá que firmar como esta vez, **cada vez** que entre y salga del edificio principal. Gracias por su comprensión en hacer de este un lugar seguro para todos. Apreciamos tu cooperación.

2. Si no puede venir a la clase:

Estas políticas de asistencia son importantes debido a nuestras grandes listas de espera para muchas clases. Gracias por su ayuda con lo siguiente:

- Si va a estar ausente por cualquier razón - informe a su líder de clase (correo electrónico, llamada telefónica, o el texto está bien)
- Si va a estar ausente durante más de 2 semanas a la vez (vacaciones, enfermedad de la mañana, etc) - informe a su líder de clase (correo electrónico, llamada telefónica, o el texto está bien).
- Si está muy enfermo o necesita ayuda en caso de emergencia, por favor díganos cómo podemos ayudarlo, o rezar por ti. Pensamos en usted como nuestro amigo y vamos a estar preocupado si no le vemos.
- Si ya no puede tomar una clase de informe a su líder de la clase o de la Oficina de Amigos Internacionales (correo electrónico, llamada telefónica, o e texto está bien.)

3. ¿Como saber si la clase se cancelo?

Si el mal clima ó la pérdida de electricidad provoca el cierre de la escuela Luterana San Mateo en Walled Lake ó las escuelas públicas de Walled Lake; entonces las clases para amigos internacionales también estarán cerradas ese día. Estos cierres serán anunciados en la televisión en el canal 7 WXYZ o en el canal 4, ó por la radio en el canal WWJ 950 AM. Usted también puede chequear los cierres de escuelas en la página de internet del condado de Oakland www.WXYZ.com. Nosotros estaremos informándole cualquier información que sea importante por correo electrónico ó por teléfono

4. ¿Puedo traer un amigo?

Puede traer a un amigo para visitar su clase, y puede visitar otras clases una vez, luego debe registrarse para tomar la clase. Debido a que nuestra guardería está llena para todas las clases, hable con Becky, Jan o Nora en la oficina de Amigos Internacionales sobre la disponibilidad. Póngase en contacto con la oficina de Amigos Internacionales si desea visitar una clase.

5. Fotos:

Estaremos tomando fotos este año en nuestras clases y en nuestras excursiones. Queremos mostrar la diversión que tenemos con nuestros amigos. Estas imágenes podrían usarse en el monitor de TV fuera de la oficina de Amigos Internacionales y posiblemente en el sitio web de St. Mateo. Por favor, háganos saber en la Oficina Internacional si no desea que su imagen sea utilizada en cualquiera de estos lugares. ¡Gracias!

6. Aprendiendo sobre cristianismo:

Tenemos muchos recursos sobre el cristianismo en español que usted puede prestar. Si necesita material en otro lenguaje, favor de avisarnos, podemos conseguir el material que estas buscando. Los jueves, Becky va a guiar un grupo en una discusión sencilla, en Ingles, sobre Jesucristo, la Biblia y otros temas en los cuales usted este interesada/o. Todos los interesados pueden asistir, por favor contactar Becky o oficina de los amigos internacionales. No necesitas ser cristiano para asistir.

7. Seguridad en el área de estacionamiento:

Por favor siga las siguientes normas de seguridad cuando se encuentre en el estacionamiento, Siempre tome la mano de sus hijo cuando este caminando en el estacionamiento. **Nunca le permitas a tu hijo correr en el estacionamiento.** El trafico es muy pesado en todo el estacionamiento entre las 3:30 a 3:45 PM debido a que es la hora de salida de la escuela. Mas de 100 carros salen del estacionamiento al mismo tiempo! Por favor ten cuidado de mantener a tus hijos cerca de ti entre esas horas.

8. Etiqueta en la recepción:

Habrà personal trabajando en la recepción del "Centro de Bienvenida" Ellos están ahí , para darte la bienvenida y para asistirte. Nosotros te pedimos que respetes su ambiente de trabajo. Por favor no les permitas a tus hijos correr, saltar o gritar en esa área. No dejes a tus hijos desatendidos en la recepción. Si a usted le gustaría seguir conversando con sus amigos/as después de clase; por favor recoja a sus niños del cuidado de niños y regrese a la clase.

9. Número de Teléfono (248)624-7676:

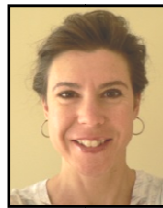
FAX 248-624-0685 - international.friends@st-matthew.org

*JCFN = Japanese Christian Fellowship Network – they help returning Japanese connect with a church in their area of Japan.



Becky Masters (Directora)
ext. 119
japonés

rebecca.masters@st-matthew.org



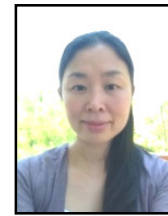
Jan Roth (Directora Ayudante)
ext. 113

jan.roth@st-matthew.org



Nora Meyer (Ayudante)
extension 115

nora.meyer@st-matthew.org



Megumi Kurata (JCFN* Personal Asociado)
734-717-5542

mkurata@jcfn.org

La Iglesia de St. Matthew

Todos puede venir a los cultos religiosos y otros actividades.

No necesitas ser cristiano para asistir.

San Mateo tiene adoración en inglés todos los domingos por la mañana a las 8:15, 9:40 (adoración tradicional en el santuario) y 11:00 a.m. (adoración contemporánea en el gimnasio). La traducción de los programas para los servicios de adoración están disponibles en japonés por solicitud previa (pregunte a Becky). También hay un estudio bíblico para adultos y escuela dominical para niños a las 9:40 y 11:00 a.m.

Estamos feliz de compartirles las costumbres que ves en la iglesia. Favor de preguntar su Amigo Americano o ven a la oficina. *Tenemos Biblias y videos en español, japonés, coreano, y otros lenguajes.

St. Matthew Lutheran Church es una iglesia cristiano. No tiene relaciones con Mormones, Jehovah's Witness, Aum Shinrikyo, or la iglesia Unitarian. Si tiene problemas con los grupos, favor de diganos.